

# Gyro

Az egyszerűség és a tervezhetőség találkozik a hatékonysággal és a termelékenységgel, garantálva a STIGA vágási tökéletességet.

Kormányzás, gyorsítás, sebesség: mindez egyetlen érintéssel.

Nagy teljesítményű akkumulátor.

A kategória legjobb biztonsága és kényelme.

Egy gép, amelyet Ön köré terveztek.



# STIGA

# Egy merőben új kertészeti élmény

A technológiailag legfejlettebb kerti traktor megoldás, amelyet valaha terveztek.

- **ÚJ!** Gyro 500e - **5.000 m<sup>2</sup>-ig** \*
- **ÚJ!** Gyro 700e - **8.000 m<sup>2</sup>-ig**
- **HAMAROSAN!** Gyro 900e - **12.000 m<sup>2</sup>-ig**

A következő generációs ülő fűnyíró, amelyet a lakossági, technológia-orientált, igényes vásárlók számára terveztek: az első akkumulátoros helyben forduló fűnyíró traktor.

\*az összes munkaterületet **STANDARD** üzemmódban forgó pengékkel mérik.



# A vezetőülés

## Fokozott hozzáférhetőség és átláthatóság

Széles lábtartó a könnyű be- és kilépéshez - így a vezető nemcsak **nagyszerű hozzáférhetőséget**, hanem **kiváló rálátást** is biztosít a munkaterületre. Nincsenek kormányoszlopok és régmódi karok.

## Kiváló kényelem

**Prémium felfüggesztési rendszerek** - a Park Consumer High kettős párhuzamos felfüggesztése. Minden ülés magas háttámlával a kényelmesebb utazás érdekében.

## Ergonómia a javából

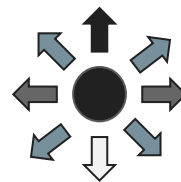
Mivel minden parancs elérhető közelségben van, minden mindig **kézben tartható**.



# Egy új fajta vezetési mód



Fedezze fel a **STIGA Direct Drive technológiát**: egy új elektronikus rendszer, amellyel bármilyen irányban (360°) mozoghat, és pedálok vagy régimódi karok nélkül állíthatja a sebességet. A vezetés **kényelmesebb módja**. Akár 12 km/h a **páratlan hatékonysáért**.



*Biztonsági kapcsoló - a biztonsági problémák elkerülésére a gép bekapcsolt állapotában.*

# Hogyan működik a rendszer?



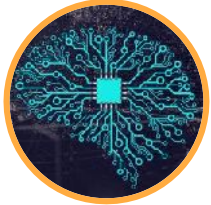
## JOYSTICK

1) Elektronikus beviteli eszköz, amely egy joystickból áll, ami a talapzatán elfordul és minden irányban mozog.



## E-SIGNAL

2) Ezen bemeneti eszköz adott helyzetének, szögének megfelelően elektromos jelet generálnak és továbbítanak egy vezérlőegységhez.



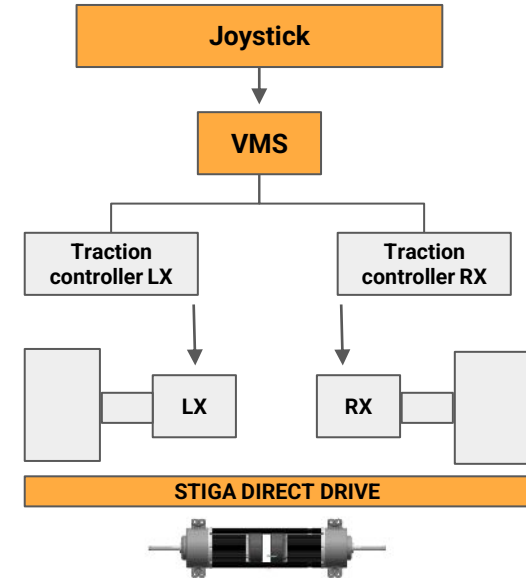
## MGMT JÁRMŰIRÁNYÍTÁSI RENDSZER

3) Ez az ECU "agyként" működik: összegyűjti az összes bemeneti jelet, és kimeneti jelekké alakítja őket, amelyeket közvetlenül az egyes kerékmotorokhoz küld.



## VÁLTÓK

4) Amint a jel eléri a Direct Drive kerékmotorokat, azok azonnal és pontosan reagálnak.



## STIGA DIRECT DRIVE

Kerékenként 1 motor (szemben az elektromos traktorok transaxle-jával)

> a kormányzás nem az első kerekeken, hanem a hátsó kerekeken van.

> a méretek kisebbek

> a belső erők jobb elosztása tartósságot jelent

> soros reduktor + bolygóműves sebességváltó = kevesebb energia-

vesztés > HATÉKONYSÁG

> azonnali reakció, precizitás

> ROBUSTONSÁG



# Műszerfal - Gyro 500e



## INTELLIGENS VEZETÉSI MÓD

1. **STANDARD** üzemmód - 9 km/h sebességig
2. **PERFORMANCE** üzemmód - 11 km/h csúcsebesség a legjobb eredmények elérése érdekében a legrövidebb idő alatt.

# Műszerfal - Gyro 700e



## INTELLIGENS VEZETÉSI MÓD

1. **COMFORT üzemmód** - 4 km/h sebességig alacsony vibráció, kiváló vezérlés a pontosabb vágásért (nyírás).
2. **STANDARD üzemmód** - 8 km/h sebességig
3. **PERFORMANCE üzemmód** - 12 km/h csúcssebesség a legjobb eredmény elérése érdekében a legrövidebb idő alatt.

## INTELLIGENS VÁGÁSI MÓD

1. **ECO üzemmód** - akár 2.800 fordulat/perc - gyakoribb vágásokhoz, az akkumulátor üzemidejének védelmében.
2. **STANDARD üzemmód** - 3.000 fordulat/perc - normál vágási munkamenetekhez
3. **BOOST üzemmód** - akár 3.200 fordulat/perc - intenzív vágásokhoz, különösen magas, sűrű fű esetén.

# Vágóasztalok

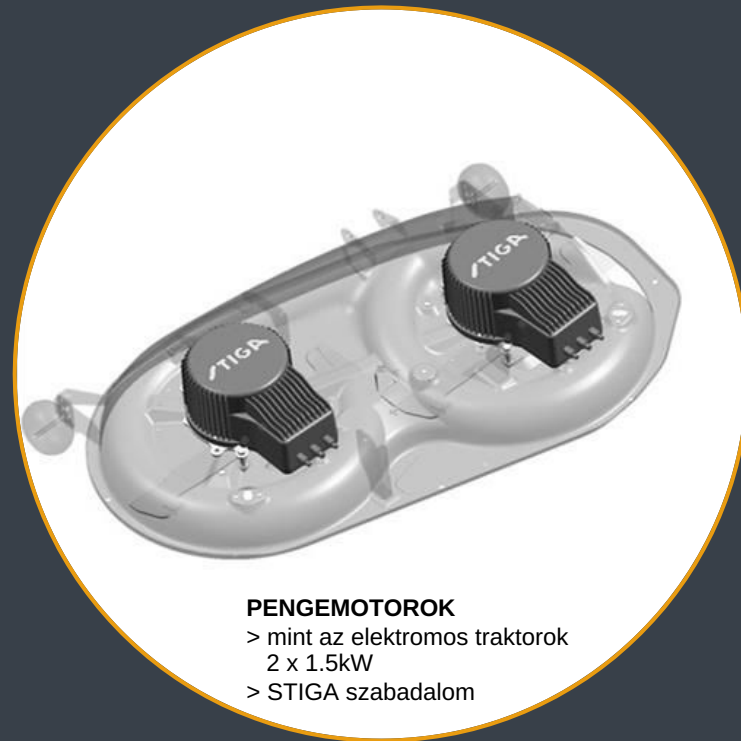
## 2 irányú oldalsó kidobás opció

A kert méretének megfelelően az Axial fűnyíró két nagyon hatékony oldalkidobó edélzettel van felszerelve. Időzítés nélküli kések - **98 cm vagy 108 cm**.  
8 fokozat - magasságállítás:  
25 mm-től 105 mm-ig.

## Mulcsozó készletek

Ugyanazok az elektromos traktorok "sku"-jai

- **299900341/0** (98 cm)
- **299900346/0** (108 cm)

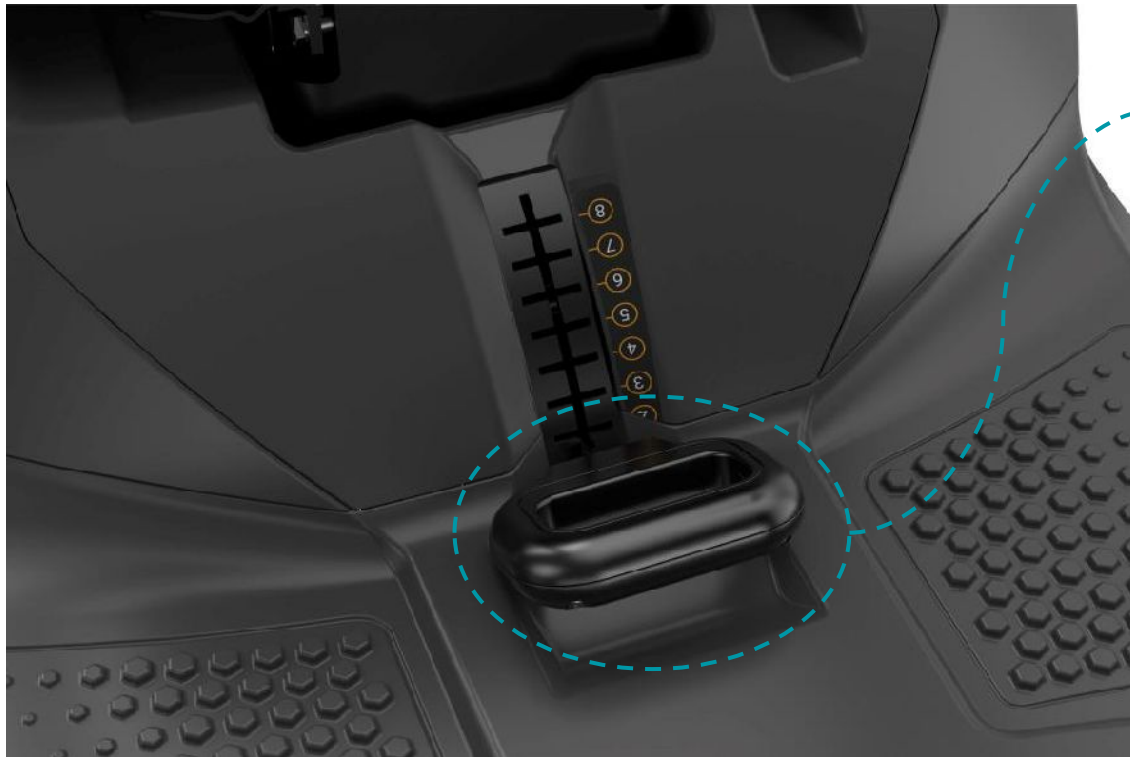


### PENGEMOTOROK

- > mint az elektromos traktorok  
2 x 1.5kW
- > STIGA szabadalom



# Vágóasztal beállítása



**egyszerű és könnyű  
(a fedélzet súlyának 25%-a -  
max. 10 kg)**

# A váz

## Rendkívüli szilárdság

A keret kialakítása **30x50 mm (3mm)** téglalap alakú üreges szelvényvel és és hegesztésekkel rendelkezik, amelyek **páratlan stabilitással és szilárdsággal** veszik fel a gépre nehezedő terhelést.

## Csúcskategóriás biztonság

A gondosan megtervezett geometria **alacsonyabb súlypontot** biztosít - **475 mm-re** a talajtól -, így kiváló **stabilitást** biztosít lejtőkön vagy egyenetlen felületeken. Egészen 32°-ig.



# Az akkumulátorcsomag

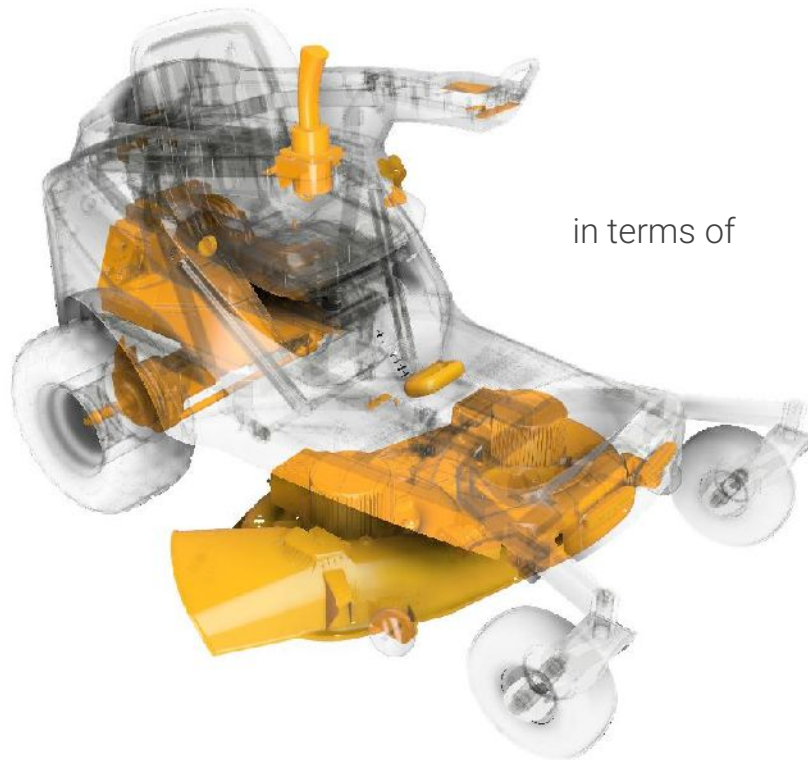
## A következő generációs ePower

**40 Ah és 64 Ah** lítium akkumulátorcsomag, amely minden helyzetben biztosítja a szükséges **energiát**. Most 21.700 nagy sűrűségű, az autóiiparból származó származó cellával, hogy a tartósság, a teljesítmény és az élettartam tekintetében is **magasabb szintű** szabványokat biztosítson.

Akár **110 perces** folyamatos vágás. Úgy kaszál, mint semmi más.

**Gyorstöltő** - minden modellnél alapfelszereltség. Készen áll, amikor Ön is..

**Csatlakoztatva** - Bluetooth kapcsolat az összes munkaparaméter ellenőrzés alatt tartása (M.B.)



# Opcionális tartozékok

**Comfort csomag** : párnázott kartámaszok a jobb ergonómia érdekében + palacktartó



# Tulajdonságok - Gyro 500e

## EXPERIENCE

### **eMOTION** - A leginnovatívabb és legintuitívabb

**Vezérlő** – egy egyedülálló elektronikus rendszer, amely könnyedén szabályozza a gép irányát, kormányzását és sebességét. Többféle leképezésű vezetési módokkal (Standard, Performance), **11 km/h-ig**. A fűnyíró traktorok új korszaka.

### **ePOWER** - 40Ah akkumulátorcsomag, amely az 5.000

négyzetméteres kertek ápolásához szükséges energiát biztosítja (akár **80 perc** munkaidő). Mostantól nagy sűrűségű 21700 li-ion cellákkal, hogy a tartósság, a teljesítmény és az élettartam tekintetében is magasabb színvonalat biztosítson.

### **GYORSTÖLTŐ (18A)** - feltöltés kevesebb, **mint 3 óra alatt**

**STIGA Direct drive** – Kettős független elektromos sebességváltó - nagy teljesítményű BLDC motorok felszerelése bolygóműves sebességváltóval. A legnagyobb áttételi arány ezért a legnagyobb hatásfok. Akár 360°-os fordulási sugár a páratlan manőverezhetőség érdekében. Nem marad vágatlan folt.

**VÁGÓASZTAL 98 cm** munkaszélességgel - 2 szabadon forgó késsel felszerelve (mindegyik 1,5 kW-os motorral hajtva). Nincs szíj, nincs szíjtárcsa, ezért nincs karbantartás és nincs áramvesztés. Mulcsozó készlet opcionálisan.

**Mostantól innovatív késfordulatszám-szabályozóval**, amellyel növelhető vagy csökkenthető a késmotorok fordulatszáma könnyű vagy nehéz vágási körülmények között.

**BT KAPCSOLÓDÁS** - Intelligens feltöltési ütemterv, virtuális műszerfal, karbantartási programok és sok más, az Ön életét megkönnyítő információ/funkció.

**KIVÁLÓ ERGONÓMIA** - Nem egyszerű karfák, hanem a kezelőpanelek is. Az összes elektromos parancsot kéznyújtásnyira tartva, mindig mindent kézben tarthat. Könnyed beállítások, azonnali aktiválás.

**KIVÁLÓ KÉNYELEM** - Prémium ülés magas háttámlával és kettős párhuzamos felfüggesztési rendszerrel, amely jobban elnyeli a rezgéseket az egyenetlen talajon. Mert a kényelem számít.

**SZÉLES LÁBTÁMASZ** - Rengeteg hely a lábaknak. Kiváló rálátást biztosít a munka-/vágási területre, nagyobb hozzáférhetőséget a könnyű be- és kilépéshez.

**MASSZÍV VÁZ** - Nagy teherbírású téglalap alakú, üreges szelvényű hegesztett keret (30 x 50 mm), amely kiváló robusztusságot biztosít a gép terheinek stabil és erős elnyelésére.





# Tulajdonságok - Gyro 700e

## EXPERIENCE

### **eMOTION** - A leginnovatívabb és legintuitívabb

**Vezérlő** – egy egyedülálló elektronikus rendszer, amely könnyedén szabályozza a gép irányát, kormányzását és sebességét. Többféle leképezésű vezetési módokkal (Comfort, Standard, Performance), **12 km/h-ig**. A fűnyíró traktorok új korszaka.

### **ePOWER** - 64Ah akkumulátorcsomag, amely az 8.000

négyzetméteres kertek ápolásához szükséges energiát biztosítja (akár **110 perc** munkaidő). Mostantól nagy sűrűségű 21700 li-ion cellákkal, hogy a tartósság, a teljesítmény és az élettartam tekintetében is magasabb színvonalat biztosítson.

### **GYORSTÖLTŐ (18A)** - feltöltés kevesebb, **mint 3,5 óra alatt**

**STIGA Direct drive** - Kettős független elektromos sebességváltó - nagy teljesítményű BLDC motorok felszerelése bolygóműves sebességváltóval. A legnagyobb áttételi arány ezért a legnagyobb hatásfok. Akár 360°-os fordulási sugár a páratlan manőverezhetőség érdekében. Nem marad vágatlan folt.

**VÁGÓASZTAL 108 cm** munkaszélességgel - 2 szabadon forgó késsel felszerelve (mindegyik 1,5 kW-os motorral hajtva). Nincs szíj, nincs szíjtárcsa, ezért nincs karbantartás és nincs áramvesztés. Mulcsozó készlet opcionálisan.

**Mostantól innovatív késfordulatszám-szabályozóval**, amellyel növelhető vagy csökkenthető a késmotorok fordulatszáma könnyű vagy nehéz vágási körülmények között.

**BT KAPCSOLÓDÁS** - Intelligens feltöltési ütemterv, virtuális műszerfal, karbantartási programok és sok más, az Ön életét megkönnyítő információ/funkció.

**KIVÁLÓ ERGONÓMIA** - Nem egyszerű karfák, hanem a kezelőpanelek is. Az összes elektromos parancsot kéznyújtásnyira tartva, mindig mindent kézben tarthat. Könnyed beállítások, azonnali aktiválás.

**KIVÁLÓ KÉNYELEM** - Prémium ülés magas háttámlával és kettős párhuzamos felfüggesztési rendszerrel, amely jobban elnyeli a rezgéseket az egyenetlen talajon. Mert a kényelem számít.

**SZÉLES LÁBTÁMASZ** - Rengeteg hely a lábaknak. Kiváló rálátást biztosít a munka-/vágási területre, nagyobb hozzáférhetőséget a könnyű be- és kilépéshez.

**MASSZÍV VÁZ** - Nagy teherbírású téglalap alakú, üreges szelvényű hegesztett keret (30 x 50 mm), amely kiváló robusztusságot biztosít a gép terheinek stabil és erős elnyelésére.





## Ami a különbséget jelenti a technikai adatokon túl!



### Értékesítés utáni szolgáltatás

Az ügyfélszolgálat célja, hogy gyors és hatékony válaszokat adjunk ügyfeleink kéréseire..

E-mail: [kemper@stigahungary.hu](mailto:kemper@stigahungary.hu)

Tel. (+36) 85/554-254

Mobil (+36) 30/985-4457

[www.stigagepek.hu](http://www.stigagepek.hu)

Garancia  
Szerviz  
Alkatrész

### Garancia és pótalkatrész-szolgáltatás Élethosszig tartó érték

Kiváló minőségű alkatrészek gyorsan elérhetőek még a 30 éves gépekhez is.

A Stiga Spa a termékei folyamatos fejlesztésére törekedve fenntartja magának a jogot, hogy a műszaki leírásokat és a jelen dokumentumban szereplő ábrákat bármikor, előzetes értesítés nélkül és mindenféle nélkül megváltoztassa. A képek jellemzői nem szerződés-kötő jellegűek.

### STIGA szakkereskedők

A STIGA kereskedők minőséggel és udvariassággal segítenek, hogy az Ön igényeinek megfelelő választást hozza meg.

Szakkereskedő: